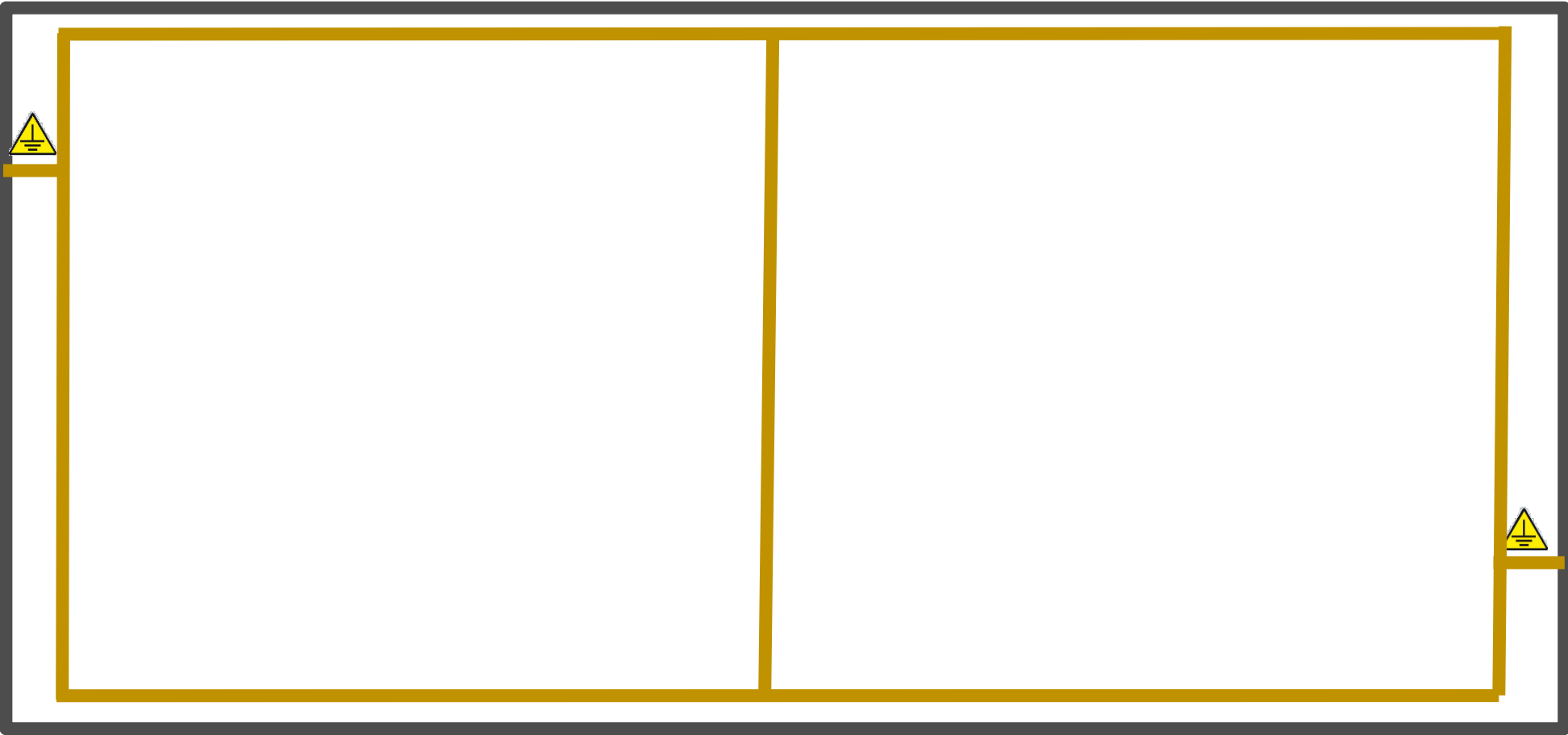



## Doporučení pro spoje měděných pásků pro vodivé a disipativní povlaky

Sál - Místnost

Schéma připojení měděných pásků

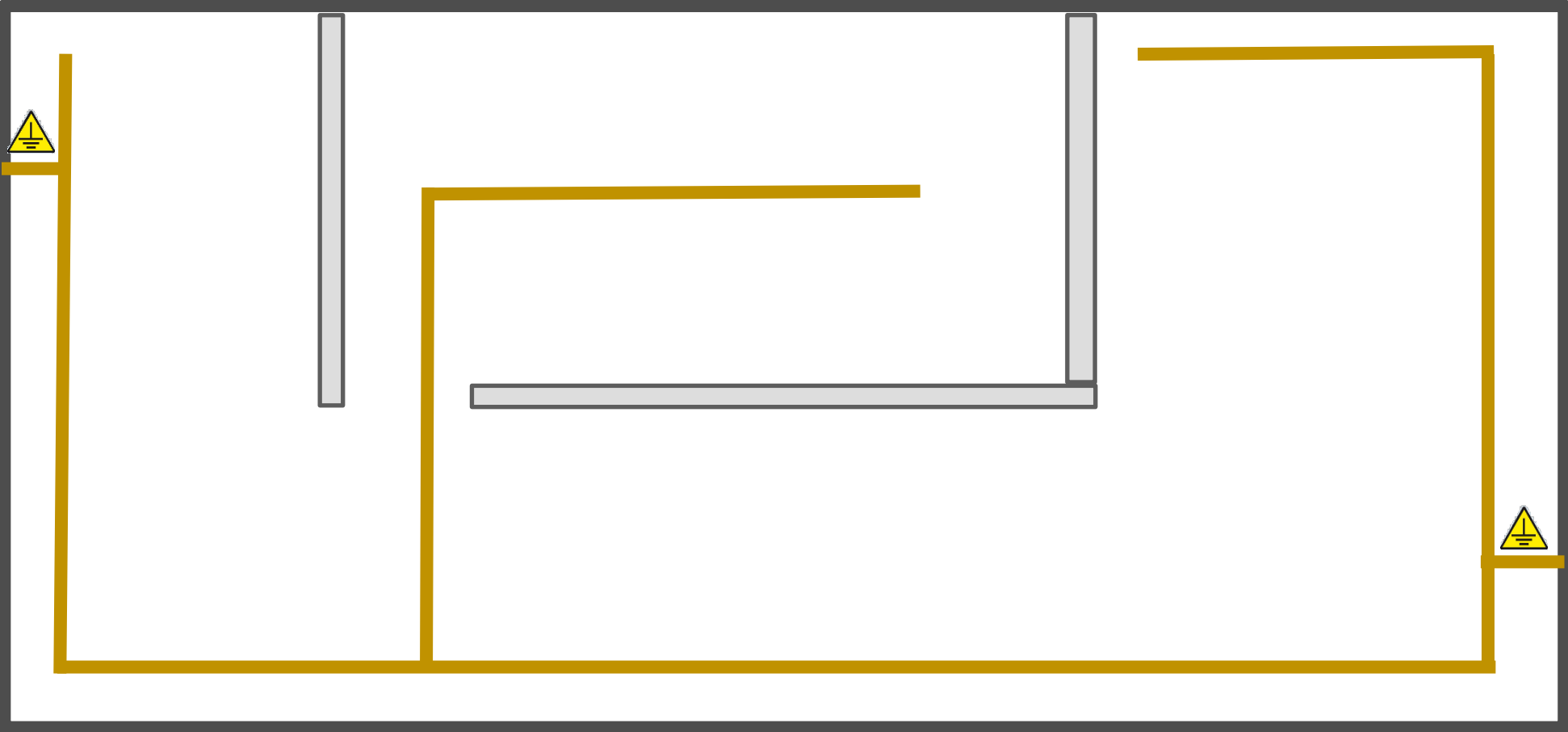



Možnost 1 Smyčka, min. dvě přípojky k „uzemnímu bodu“  (cca 200 – 300 m<sup>2</sup> prostoru, min. 2 kusy na místnost, délka cca 0,5 – 1,0 m)

## Doporučení pro spoje měděných pásků pro vodivé a disipativní povlaky

Hala – různé místnosti, ne každá s bodem země

Schéma připojení měděných pásků

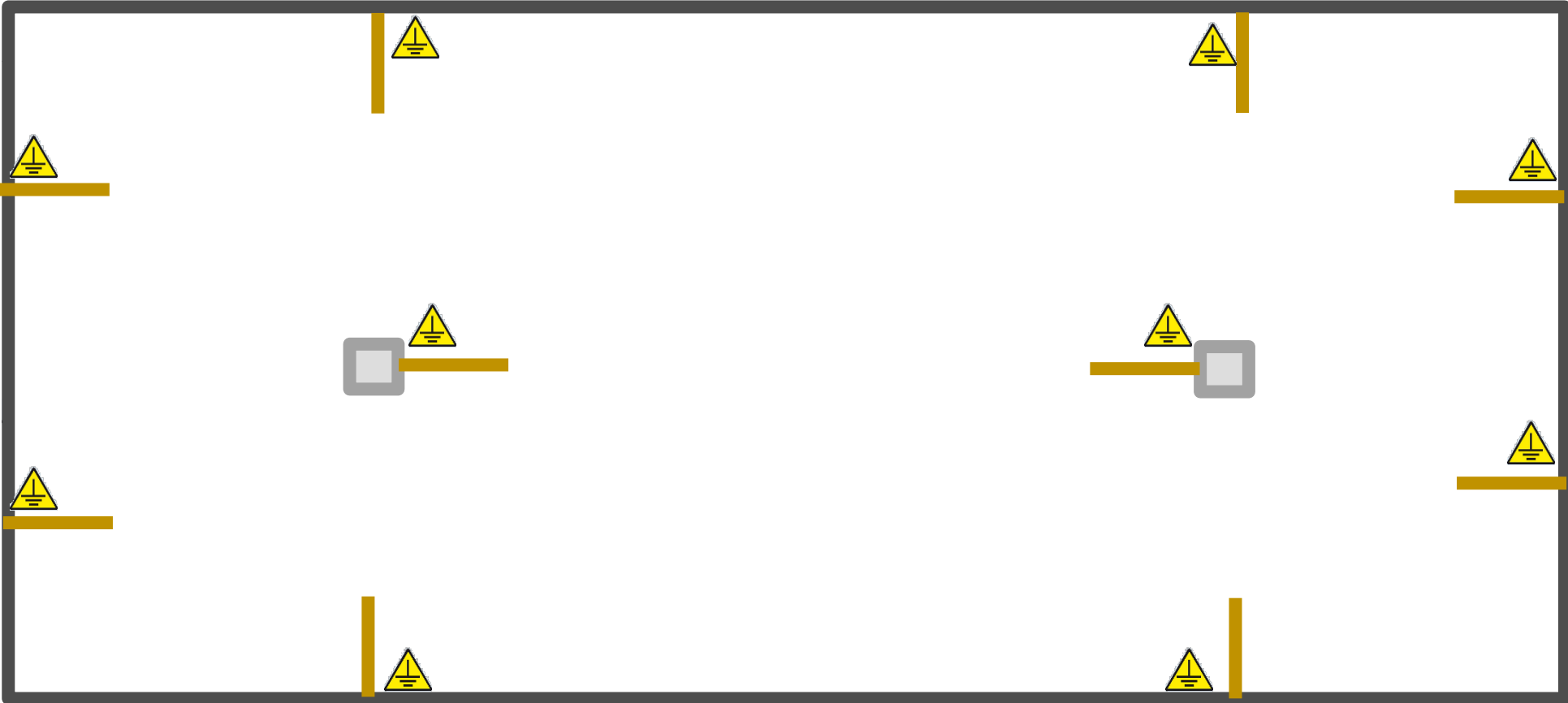


Možnost 2 Převodní vedení, pokud v jednotlivých místnostech není uzemňovací bod, minimálně min. 2 přípojky do "země"  (alespoň 2 kusy cca 0,5 – 1,0 m délky)

## Doporučení pro spoje měděných pásků pro vodivé a disipativní povlaky

Hala – Místnost, několik zemních bodů

Schéma připojení měděných pásků



Možnost 3 Jednotlivá připojení k "bodům Země"



200 - 300 m<sup>2</sup> každý (alespoň 2 kusy na místnost, délka cca 0,5 - 1,0 m)

## Doporučení pro spoje měděných pásek pro vodivé a disipativní povlaky

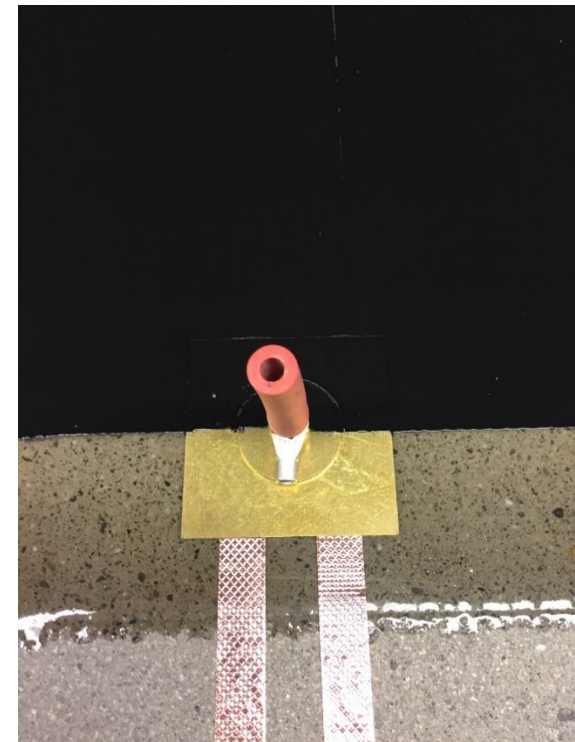
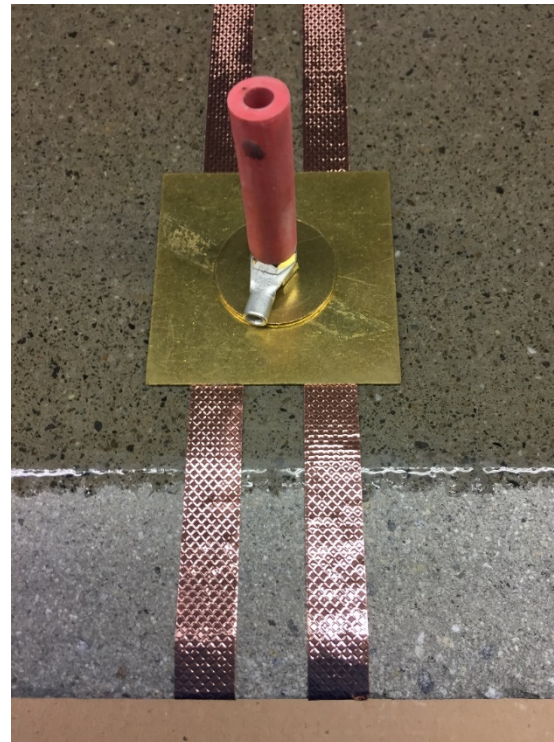
Příklad uzemňovacích bodů v zemi pomocí zemnicí sady

Lepení měděných pásek na základní nátěr  
Paralelně nebo diagonálně k zemskému bodu

2 kusy (bezpečnost v případě poškození jednoho) v uzemňovacím bodě pro připojení kabelu, plast hadice pro ochranu při instalaci

Instalace sady uzemňovacích bodů s vrtáním,  
hmoždinka, kovová deska nebo velká podložka,  
šroub

Vodivá vrstva



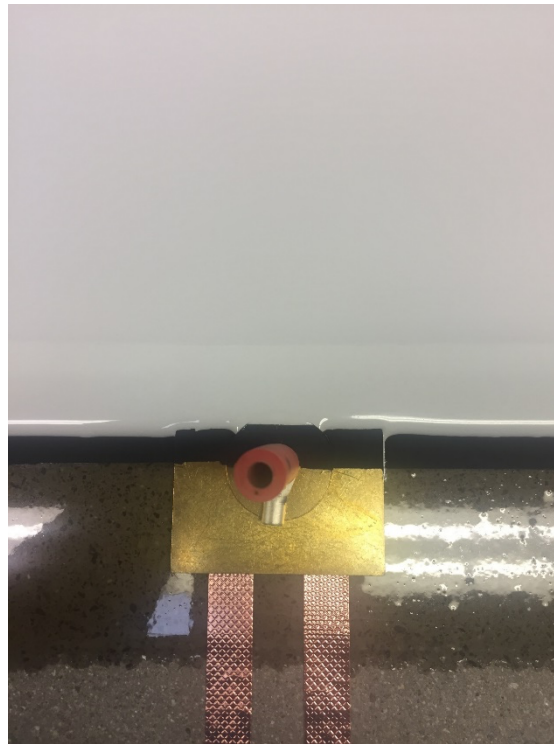
## Doporučení pro spoje měděných pásků pro vodivé a disipativní povlaky

Příklad uzemňovacích bodů v zemi pomocí zemnicí sady

AS- nebo ESD povlak

Volitelně: AS- nebo ESD matný vrchní nátěr

Připojení kabelem k uzemňovacímu bodu



## Doporučení pro spoje měděných pásků pro vodivé a disipativní povlaky

Příklad uzemňovacích bodů na stěně pomocí zemnicí sady

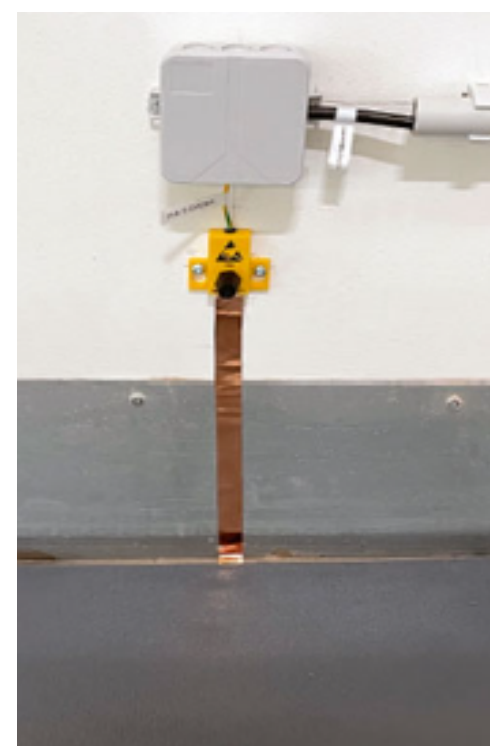
Základní nátěr



Lepení měděných pásků (cca 50 cm)  
Paralelně nebo diagonálně k zemskému bodu  
2 kusy (bezpečnost v případě poškození jednoho)



Instalační sada uzemnění se šrouby na stěnu  
měděná páska samolepící, spojení s  
kabel k zemi  
(v případě potřeby ochrana měděnou páskou)



CONICA AG  
Industriestrasse 26  
8207 Schaffhausen  
Switzerland

Tel.: + 41 52 644 3600  
Fax: + 41 52 644 3699  
[info@conica.com](mailto:info@conica.com)  
[www.conica.com](http://www.conica.com)

I když jsou jakékoli zde uvedené informace pravdivé, přesné a představují naše nejlepší znalosti a zkušenosti, neposkytujeme žádnou záruku nebo vyplývající z jakýchkoli doporučení učiněných námi, našimi zástupci nebo distributory, jako podmínky použití a odborníka kompetence spojené s aplikací produktu jsou mimo naši kontrolu.

**Protože všechny datové listy CONICA jsou pravidelně aktualizovány, je odpovědností uživatele získat nejnovější vydání. Registrovaní uživatelé mohou získat aktuální datové listy z naší webové stránky. Tištěné kopie jsou k dispozici na vyžádání.**