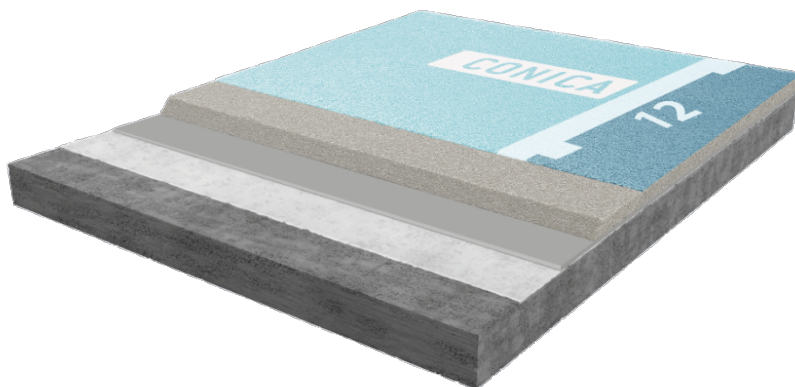


CONIPROOF PPC SL

(Parkovací povuretan / epoxy system OS 11b)

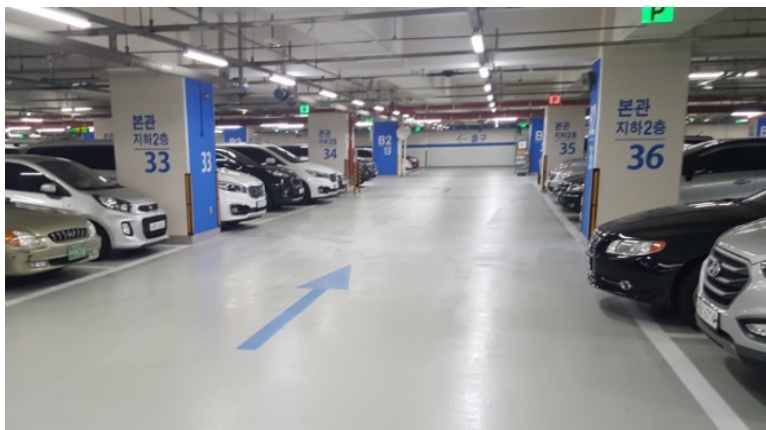
Garážový stěrkový systém, třída OS 11b, pro otevřené konstrukce a podzemní stropní desky s pěším a automobilovým provozem, zvýšené dynamické přemostění trhlin, s protiskluzovým povrchem pro střední mechanické namáhání dle EN 1504-2 / DIN V 18026



- 1 Penetrace / penetrační stěrka
- 2 Membrána se zásypem
- 3 Vrchní pigmentovaná stěrka

SKLADBA SYSTÉMU

VRSTVA	HMOTA
1	Základní penetrace / penetrační stěrka CONIPROOF EP 190/1 CONIPROOF EP 191/1
2	Membrána CONIPROOF 490/1 Se zásypem křem. písku
3	Vrchní stěrka, pigmentovaná, lesklá, epoxidová pryskyřice CONIPROOF EP 590/1
3.1	Alternativa: Vrchní stěrka, pigmentovaná, lesklá, UV- a barevně stálá, rychle vytvrzující polyaspartická pryskyřice alternativa CONIPROOF 591/1 (PAS)
3.2	Alternativa: Vrchní stěrka, pigmentovaná, pololesklá, UV a barevně stálá, Polyuretanová pryskyřice alternativa CONIPROOF 592 (PU)



Tloušťka systémové vrstvy	tloušťka vrstvy cca 2-2,5 mm
Podklad	Povrch musí být čistý, stabilní bez trhlin a dutin. Obecně platí, že podklady musí být zajištěny v souladu s platnými předpisy. (Viz také „Všeobecné pokyny pro zpracování materiálů CONICA. Pevnost $\geq 1,5 \text{ N} / \text{mm}^2$, max. Zbytková vlhkost $\leq 8 \%$ -CM, na cementových podkladech. V případě vyšší zbytkové vlhkosti a vlhkosti vztlínající vodou je třeba učinit zvláštní opatření. Příprava povrchu např. broušením (diamantem) nebo tryskáním (Blastrac) s následným zametením a vysáváním.
Poznámka	Pro ostatní podklady, které zde nejsou uvedeny nebo speciální požadavky, je nutné v případě potřeby použít speciální základní hmoty. Podrobné pokyny pro zpracování naleznete v příslušných produktových listech nebo jsou k dispozici na vyžádání.

Dodavatel ČR a SK : SABROLI-CHEM s.r.o. Sedláčkova 209/16, Vnitřní Město, 301 00 Plzeň IČO: 14072581 DIČ: CZ14072581

Vysoce výkonné podlahy
Sportovní | Dekorativní | Průmyslové

Použití

- Kryté parkovací plochy
- Mezipatra v otevřených prostorách krytých před deštěm a v podzemních garážích
- Mostní chodníky pro pěší provoz
- Mosty pro pěší a pro kola

Vlastnosti systému

- Široká škála barev. na RAL a NCS
- Splňuje EN 1504-2, DIN V 18026, Třída OS 11b
- Dynamické přemostění trhlin B3.2 (-20°C)
- Ekonomický systém s kombinovanou hydroizolační membránou
- Protiskluzové povrchy R10 – R12
- Provozovatelný auty a podobně
- Chemicky odolný vůči benzínu, naftě, oleji, posypovým solím a dalším
- Dobrá odolnost proti oděru a opotřebení
- Požární klasifikace Bfl-s1

Technické údaje

PROPERTIES	STANDARD	VALUES
Dynamické přemostění trhlin	EN 1062-7	Třída B3.2 > 0.25 – 0.3 mm (-20°C) Statické trhliny podle ČSN 73 62 42 příloha C do 0,50 mm
Odolnost proti oděru (kolečko H22)	EN ISO 5470-1	1444 mg /1000 U (≤ 3.000)
propustnost CO2	EN 1062-6	Třída III ≥ 98 - 135 m (> 50 m)
Propustnost vodní páry	EN ISO 7783-1 und -2	Třída III ≥ 60 - 64 m (> 50 m)
Koeficient absorpce vody	EN 1062-3	< 0.009 – 0.011 kg/m ² x h ^{0,5} (< 0.1)
Chemická odolnost	EN ISO 2812-1	DiBT Testovací kapaliny1, 3, 10, a další
Odolnost vůči nárazu	EN ISO 6772-2	≥ 4 Nm (IR4) – bez trhlin
Odolnost proti uklouznutí	DGUV Regel 108-003 / DIN 51130	Třída R10 / R11 / R12
Odolnost proti smyku po opotřebení	EN 13036-4	≥ 56 – 61 Skt (≥ 55 Skt) (QS 03/08 mm)
Síla přilnavosti T _{Norm}	EN 1542	≥ 2.9 – 3.1 N/mm ² (≥ 1.5 N/mm ²)
Pevnost lepidla v tahu po změně zmrazení-rozmrazení vlivem posypové soli	EN 13687-1 und -2	≥ 2.7 – 2.8 N/mm ² (≥ 1.5 N/mm ²)
Klasifikace chování při požáru	EN 13501-1	B _{f1} -s1

CONICA AG
 Industriestrasse 26
 8207 Schaffhausen/ Swiss
 Tel. +41 (0)52 644 36 00
 Fax +41 (0)52 644 36 99
info@conica.com
www.conica.com

Obsah tohoto informačního listu je nezávazný. S ohledem na rozmanitost povrchů a stavů objektu na jedné straně a na straně druhé vzhledem k tomu, že aplikace a zpracování tohoto produktu jsou mimo naši kontrolu, není kupující a/nebo uživatel zproštěn povinnosti na vlastní odpovědnost zkontrolovat a zajistit, že tento výrobek je vhodný pro zamýšlené použití. Naše ústní, písemné rady a testy jsou nezávazné.

Vydáním tohoto čísla již nejsou všechny předchozí informace o tomto systému aktuální. Vzhledem k tomu, že datové listy jsou pravidelně aktualizovány, je odpovědností uživatele mít k dispozici aktuální verzi. Registrovaní uživatelé si mohou kdykoli stáhnout aktuální datové listy z naší domovské stránky. Na požádání Vám je rádi zašleme.

Dodavatel ČR a SK : SABROLI-CHEM s.r.o. Sedláčkova 209/16, Vnitřní Město, 301 00 Plzeň IČO: 14072581 DIČ: CZ14072581

Vysoce výkonné podlahy
Sportovní | Dekorativní | Průmyslové