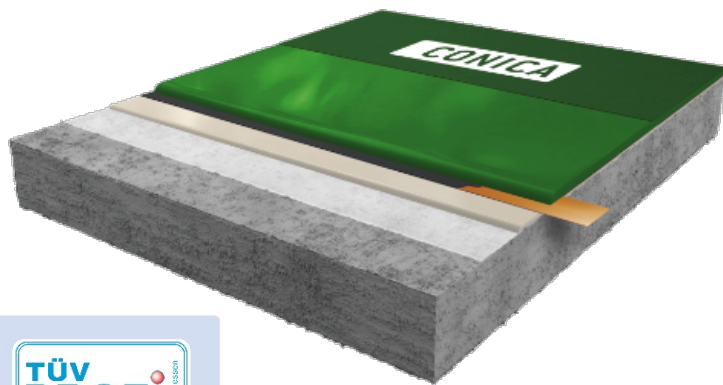


## CONIFLOOR IPS AS-ESD

(Průmyslový polyuretanový systém Anti-Static-ESD)

Houževnatý, nízkoemisní, elektrostaticky vodivý podlahový nátěr na bázi polyuretanové pryskyřice, přemosťující statické trhliny, mechanicky odolný pro ESD ochranné oblasti (EPA) podle požadavků EN 61340-5-1 vnitřní



1	Penetrace
2.1	Záškrab, volitelný
2.2	Vyrovnávací vrstva, doporučená
3	Vodivá vrstva s měděnou páskou
4	Vodivá stěrka tvrdá
5	ESD nátěr vodivý

### Návrh systému a spotřeba

VRSTVA	PRODUKT	SPOTŘEBA (kg/m <sup>2</sup> )	QS / VÝPLŇ (kg/m <sup>2</sup> )	APLIKACE	
1	Základní penetrace na cementové podklady na silně savé u. porézní podklady, v případě potřeby 2vrstvá aplikace *	CONIFLOOR EP 716 / CONIFLOOR EP 712 / CONIFLOOR EP 112 N / CONIFLOOR EP 110	0.3 – 0.5 * V případě potřeby 2 vrstvy nebo záškrab	QS 03/08 0.8 – 1.0	Stěrka / váleček / štětec Zásyp písku ne do přebytku
2.1	Stěrka / vyrovnávací (volitelné)	CONIFLOOR EP 716 / CONIFLOOR EP 712 / CONIFLOOR EP 112 N / CONIFLOOR EP 110 filled with QS 01/03	0.6 – 1.0 QS 01/03 MR ≤ 1:1	QS 03/08 2.0 – 3.0	Stěrka / hladítko / zubová stěrka nebo stěrka Zásyp písku ne do přebytku
2.2	Uzavření pórů / vyrovnávací vrstva (doporučeno)	CONIFLOOR 420	0.8 – 1.0	žádný	Stěrka / hladítko / zubaté hladítko
3	Vodivá vrstva s měděnou páskou k uzemnění	CONIFLOOR EP 150 incl. copper tape for earthing	0.1 – 0.12	žádný	Zemnicí měděná páska na penetraci pod vodivou vrstvou, před nanesením dalšího nátěru změřte vodivou vrstvu!
4	Tvrdá ESD stěrka, samonivelační, objemově vodivý. (bez solných komplexů a vlákniny)	CONIFLOOR 420 AS (bez plnění !!!)	2.2 – 2.5	žádný	Vroubkovaná pryžová stěrka / vroubkovaná pryžová hrabanka na vodivé vrstvě, hrotový váleček s vodivým povlakem povinný!
5	ESD vrchní nátěr, pigmentovaný, matný, volitelný	CONIFLOOR 520 CW ESD	0.14 – 0.18	volitelný CONIFLOOR Ballotina (Ø viz zkušební protokol) protiskluznosti	Válec, mikrovlákno 10-11 mm
<b>Tloušťka systémové vrstvy</b>		<b>ca. 2.0 – 3.0 mm</b>			
<b>Podklad</b>	Povrchy musí být čisté, stabilní a bez trhlin a dutin. Obecně platí, že podklady musí být zajištěny v souladu s platnými předpisy. (Viz také „Všeobecné pokyny pro zpracování nátěrů CONICA, těsnění CONICA a nátěrových systémů CONICA parkovacích palub“). Pevnost lepidla v tahu ≥ 1,5 N / mm <sup>2</sup> , max. Zbytková vlhkost ≤ 4 % -CM, na cementových podkladech. V případě vyšší zbytkové vlhkosti a vlhkosti vzlinající vodou je třeba učinit zvláštní opatření. Příprava povrchu např. broušením (diamantem) nebo tryskáním (Blastrac) s následným zametením a vysáváním je povinné. Výše uvedené hodnoty spotřeby byly stanoveny laboratorně v praktických podmínkách pro dosažení technických vlastností. V případě stávajících podmínek na místě a podmínek jako je teplota, drsnost povrchu atd. se mohou hodnoty spotřeby lišit od uvedených hodnot. V případě pochybností doporučujeme vytvořit vzorové plochy na místě.				
<b>Poznámky</b>	Pro ostatní podklady, které zde nejsou uvedeny nebo speciální požadavky, je nutné v případě potřeby použít speciální základní nátěry, zeptejte se našeho technického servisu. Podrobné pokyny pro zpracování naleznete v příslušných produktových listech nebo jsou k dispozici na vyžádání.				

**Dodavatel ČR a SK : SABROLI-CHEM s.r.o.** Sedláčkova 209/16, Vnitřní Město, 301 00 Plzeň IČO: 14072581 DIČ: CZ14072581  
Vysoce výkonné podlahy

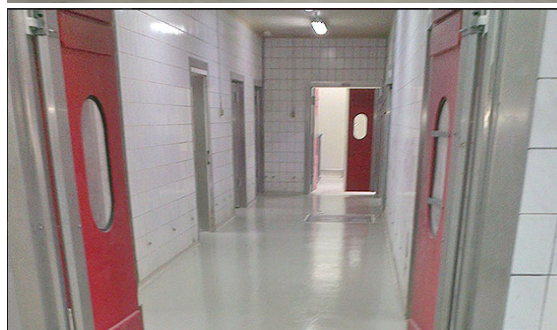
## Oblasti použití

- Výrobní oblasti s požadavky EPA (ESD)
- Oblasti farmaceutické výroby
- Sklady a vysokoregálové sklady
- Nemocnice, lékařské praxe, laboratoře, farmaceutická výroba
- Technické prostory, IT místnosti



## Vlastnosti systému

- Velmi vysoká UV a barevná odolnost s pigmentovaným alifatickým vrchním nátěrem
- Vodivá shoda. EN 1081 a EN 61340-5-1 (4-1 u. 4-5) pro oblasti ESD
- Protiskuzové povrchy R9 – R11
- Pojízdne vysokozdvíhacími a paletovými vozíky a podobně
- Hygienické, spárované a bezešvé povrchy snadno čistitelné
- Velmi nízké emise testováno podle TÜV Proficert, AgBB, M1, A+ a dalších
- Statické přemostění trhlín
- Nehořlavá třída Bfl-s1



## Technická data

VLASTNOSTI	NORMA	HODNOTY
Statické přemostění trhlín	EN 1062-7	Třída A3 > 0.5 mm (dosaženo < 0.9mm při 23°C)
Průtažnost do přetržení	DIN 53504	ca. 30 %
Shore-Tvrdoost	DIN ISO 868	69 D po 28 d
Pevnost v ohybu	EN 196 / ASTM C109	ca. 28 N/mm <sup>2</sup>
Pevnost v tlaku	EN 196 / ASTM C109	ca. 51 N/mm <sup>2</sup>
Chemická odolnost	EN ISO 2812-1	DIBT Test liquids 2, 3, 10, 11 ostat. na vyžádání.
Nárazová síla	DIN EN 13813	≥ 4 Nm (IR4)
Odolnost proti oděru (Taber)	ISO 9352, ASTM D 1044	≤ 25 mg (včetně topcoat)
Odolnost proti oděru (BCA)	DIN EN 13813	AR ≤ 0,5
Odolnost proti uklouznutí	DGUV guide line 108-003 / DIN 51130	Class R9 / R10* / R11* s ballotinou*
Přidržitost k podkladu	DIN ISO 4624	≥ 1,5 N/mm <sup>2</sup> (v závislosti na podkladu))
Požární klasifikace	EN 13501-1	B <sub>f1</sub> -s1
Vodivost s ESD vrchním nátěrem nebo bez něj (Měření s botami Warmbier Electra mule vel. 45 a Abeba O2 UNI6 vel. 43, stanoveno při 12% relativní vlhkosti / 23°C)	EN 1081 EN 61340-4-1 EN 61340-4-5 EN 61340-4-5	R <sub>g</sub> ≤ 10 <sup>6</sup> Ω R <sub>g</sub> ≤ 10 <sup>9</sup> Ω R <sub>s</sub> ≤ 3.5 x 10 <sup>7</sup> Ω (new ≤ 10 <sup>9</sup> Ω) Napětí < 30 V (mind. < 100 V)
Testováno na nízké emise	AgBB / M1 / TÜV Proficert Interior Premium / MVV TB Annex 8 / ABG / BREEAM Exemplary Level / LEED v4 / CAM Italy / A+ a další	Velmi nízké emise

CONICA AG  
 Industriestrasse 26  
 8207 Schaffhausen/ Swiss  
 Tel. +41 (0)52 644 36 00  
 Fax +41 (0)52 644 36 99  
[info@conica.com](mailto:info@conica.com)  
[www.conica.com](http://www.conica.com)

Obsah tohoto informačního listu je nezávazný. S ohledem na rozmanitost povrchů a stavů objektu na jedné straně a na straně druhé vzhledem k tomu, že aplikace a zpracování tohoto produktu jsou mimo naši kontrolu, není kupující a/nebo uživatel zproštěn povinností na vlastní odpovědnost zkontrolovat a zajistit, že tento výrobek je vhodný pro zamýšlené použití. Naše ústní, písemné rady a testy jsou nezávazné.

Vydáním tohoto čísla již nejsou všechny předchozí informace o tomto systému aktuální. Vzhledem k tomu, že datové listy jsou pravidelně aktualizovány, je odpovědností uživatele mít k dispozici aktuální verzi. Registrovaní uživatelé si mohou kdykoli stáhnout aktuální datové listy z naší domovské stránky. Na požádání Vám je rádi zašleme.

**Dodavatel ČR a SK : SABROLI-CHEM s.r.o.** Sedláčkova 209/16, Vnitřní Město, 301 00 Plzeň IČO: 14072581 DIČ: CZ14072581  
**Vysoce výkonné podlahy**