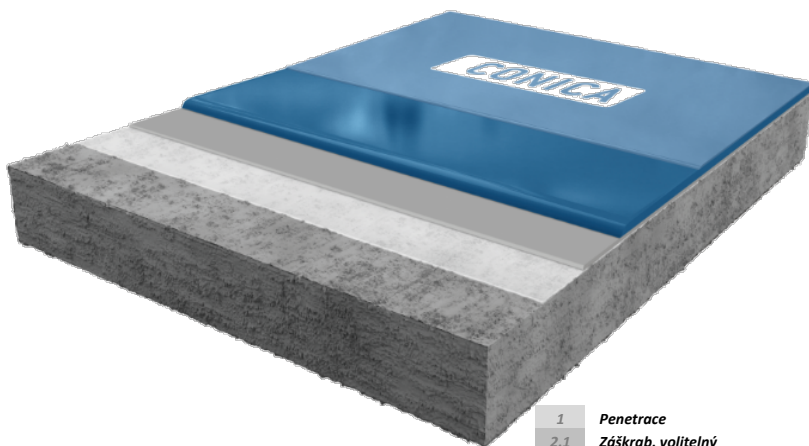


## CONIFLOOR UPD

(Polyuretanový dekorační systém)

Dekoratívni, nízkoemisní nátěrový systém na bázi alifatické polyuretanové pryskyřice, elastický, pohodlný při chůzi, vlastnosti snižující nárazy a hluk při chůzi pro vnitřní použití



1	Penetrace
2.1	Záškrab, volitelný
2.2	Vyrovnávací vrstva, doporučená
3	Dekoratívni designová stěrka
4	Vrchní topcoat transparentní

### Návrh systému a spotřeba

VRSTVA	PRODUKT	SPOTŘEBA (kg/m <sup>2</sup> )	QS / VÝPLŇ (kg/m <sup>2</sup> )	APLIKACE
1 <b>Penetrace</b> na silně savé a porézní podklady, v případě potřeby 2vrstvá aplikace *	<b>CONIFLOOR EP 712 or CONIFLOOR EP 716 or CONIPROOF EP 190/1</b>	0,3 – 0,5 * V případě potřeby 2 vrstvy nebo záškrab	QS 03/08 0.8 – 1.0	Stěrka / váleček / štětec Zásyp pískem, ne do přebytku
2.1 Stěrka / vyrovnávací (volitelná)	CONIFLOOR EP 712/ CONIFLOOR EP 716 / CONIFLOOR EP 110 / naplněné QS 01/03	0.6 – 1.0 QS 01/03 MR ≤ 1:1	QS 03/08 2.0 – 3.0	Stěrka / hladítko / zubová stěrka nebo stěrka Zásyp pískem, ne do přebytku
2.2 <b>Uzavírací / vyrovnávací vrstva (doporučeno)</b>	<b>CONIFLOOR 440/1</b> alternativně CONIFLOOR 450 (N)	0.8 – 1.0	Žádný	Stěrka / hladítko / zubaté hladítko
3 <b>Dekoratívni samonivelační stěrka</b>	<b>CONIFLOOR PU 450 (N)</b>	2.5 – 3.0	volitelné barevné vločky (3 mm) nebo designová podlaha (směs barev)	Zubová stěrka nebo hladítko / zubová stěrka / hladítko v závislosti na požadovaném designu
4 <b>Krycí lak transparentní, matný</b>  Saténové, pololesklé	<b>CONIFLOOR 541/1 W</b> alternativně CONIFLOOR 541/1 W ab alternativně CONIFLOOR PU 588 W (S/G)	0.11 – 0.13	volitelné CONIFLOOR Ballotini pro zvýšení protiskluznosti	Válec (mikrovlákno) 11 mm
<b>Tloušťka systémové vrstvy</b>	<b>cca. 2.0 – 3.0 mm</b>			
<b>Podklad</b>	Povrchy musí být čisté, stabilní a bez trhlin a dutin. Obecně platí, že podklady musí být zajištěny v souladu s platnými předpisy. (Viz také „Všeobecné pokyny pro zpracování nátěrů CONICA, těsnění CONICA a nátěrových systémů CONICA parkovacích palub“). Pevnost lepidla v tahu ≥ 1,5 N / mm <sup>2</sup> , max. Zbytková vlhkost ≤ 4 % -CM, na cementových podkladech. V případě vyšší zbytkové vlhkosti a vlhkosti vztlínající vodou je třeba učinit zvláštní opatření. Příprava povrchu např. broušením (diamantem) nebo tryskáním (Blastrac) s následným zametením a vysáváním je povinné. Výše uvedené hodnoty spotřeby byly stanoveny laboratorně v praktických podmínkách pro dosažení technických vlastností. V případě stávajících podmínek na místě a podmínek jako je teplota, drsnost povrchu atd. se mohou hodnoty spotřeby lišit od uvedených hodnot. V případě pochybností doporučujeme vytvořit vzorové plochy na místě.			
<b>Poznámky</b>	Pro ostatní podklady, které zde nejsou uvedeny nebo speciální požadavky, je nutné v případě potřeby použít speciální základní nátěry, zeptejte se našeho technického servisu. Podrobné pokyny pro zpracování naleznete v příslušných produktových listech nebo jsou k dispozici na vyžádání.			

Dodavatel ČR a SK : SABROLI-CHEM s.r.o. Sedláčkova 209/16, Vnitřní Město, 301 00 Plzeň IČO: 14072581 DIČ: CZ14072581

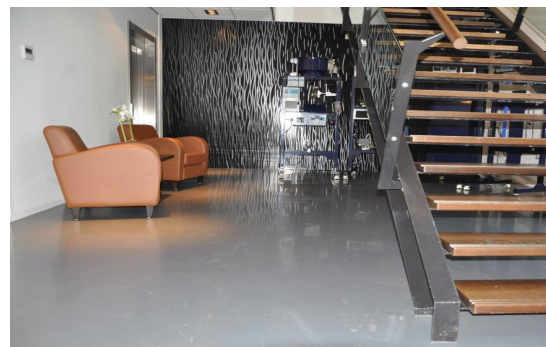
Vysoce výkonné podlahy  
Sportovní | Dekoratívni | Průmyslové

## Oblast použití

- Nemocnice, lékařské praxe, pečovatelské domy
- Školy, školky, univerzity, knihovny
- Kanceláře a veřejné budovy
- Obchody, restaurace, jídelny
- Výstavní prostory, vstupní haly
- Soukromé obytné prostory

## Vlastnosti systému

- Velmi vysoká UV a barevná odolnost s pigmentovaným alifatickým vrchním nátěrem
- Široká škála barev a pro individuální designové aplikace
- Velmi nízké emise testováno podle AgBB, M1, A+ a dalších norem
- Snížení hluku při nárazu a chůzi 2-3 dB
- R9 - R11 protiskluzové povrchy
- Pohodlné při chůzi a hřejivé na nohy
- Hygienické, spárované a bezešvé povrchy se snadno čistí
- Statické přemostění trhlin
- Třída hořlavosti **B<sub>fl</sub>-s1**



## Technická data

VLASTNOSTI	NORMA	HODNOTY
Statické přemostění trhlin	EN 1062-7	Třída A3 > 0.5 mm (dosaženo 0.7 mm at 23°C)
Průtažnost do přetržení	DIN 53504	ca. 60 % (Stěrka)
Odolnost proti roztržení	DIN 53515	ca. 15 N/mm <sup>2</sup>
Průtažnost do přetržení	DIN ISO 868	87 A po 7 d (Stěrka)
Chování zbytkového odsazení	Na základě DIN EN ISO 24343-1	≤ 0.02 mm (25 MPa) ≤ 0.05 mm (50 MPa)
Redukce kročejového hluku	ISO 10140-1	ca. 2 – 3 dB
Síla nárazu	EN 13813	≥ 6 Nm (IR6)
Odolnost proti oděru (Taber)	ISO 9352, ASTM D 1044	≤ 15 mg 500 g/1000 U vč. vrchního laku ≤ 30 mg 1000 g/1000 U vč. vrchního laku
Odolnost proti oděru (BCA)	DIN EN 13813	AR ≤ 0.5
Odolnost proti uklouznutí	DGVU guide line 108-003 / DIN 51130	Třída R9 / R10 / R11
Přidržnost podkladu	DIN ISO 4624	≥ 1,5 N/mm <sup>2</sup> (v závislosti na podkladu)
Požární klasifikace	EN 13501-1	B <sub>fl</sub> -s1
Emise	TÜV Proficert PREMIUM / AgBB / M1 and others	Velmi nízké emise

### CONICA AG

Industriestrasse 26  
8207 Schaffhausen/ Swiss  
Tel. +41 (0)52 644 36 00  
Fax. +41 (0)52 644 36 99  
[info@conica.com](mailto:info@conica.com)  
[www.conica.com](http://www.conica.com)

Obsah tohoto informačního listu je nezávazný. S ohledem na rozmanitost povrchů a stavů objektu na jedné straně a na straně druhé vzhledem k tomu, že aplikace a zpracování tohoto produktu jsou mimo naši kontrolu, není kupující a/nebo uživatel zproštěn povinností na vlastní odpovědnost zkontrolovat a zajistit, že tento výrobek je vhodný pro zamýšlené použití. Naše ústní, písemné rady a testy jsou nezávazné.

Vydáním tohoto čísla již nejsou všechny předchozí informace o tomto systému aktuální. Vzhledem k tomu, že datové listy jsou pravidelně aktualizovány, je odpovědností uživatele mít k dispozici aktuální verzi. Registrovaní uživatelé si mohou kdykoli stáhnout aktuální datové listy z naší domovské stránky. Na požádání Vám je rádi zašleme.